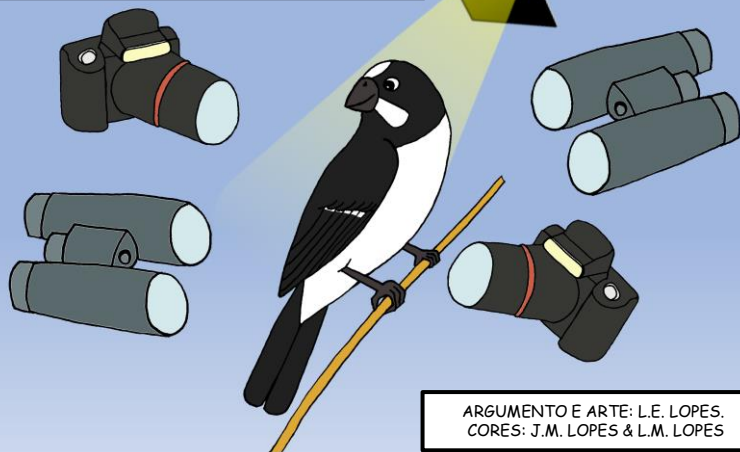


DENTRE AS MUITAS ESPÉCIES DE AVES QUE OCORREM NA UFV-FLORESTAL, O BIGODINHO (*SPOROPHILA LINEOLA*) FOI ESCOLHIDO COMO MODELO DE ESTUDOS.

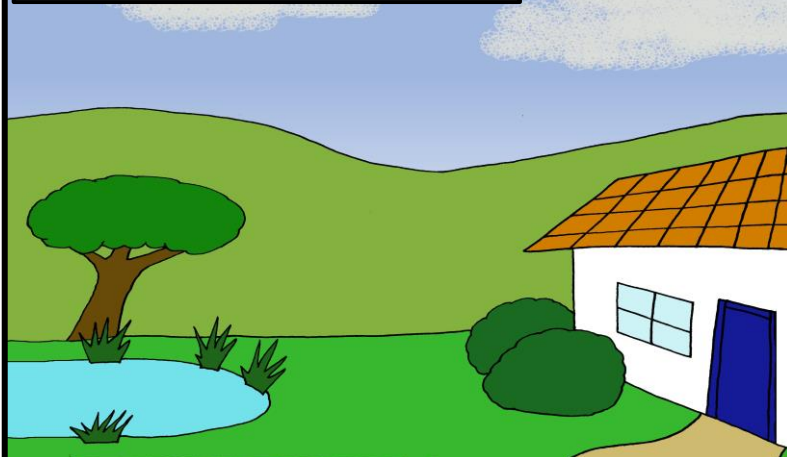


ARGUMENTO E ARTE: L.E. LOPES.  
CORES: J.M. LOPES & L.M. LOPES

MACHOS ADULTOS SÃO PRETO E BRANCOS E AS FÊMEAS SÃO PARDAS. OS MACHOS JOVENS SÃO PARDOS COMO AS FÊMEAS, MAS SÃO FÁCEIS DE IDENTIFICAR, POIS AS FÊMEAS NÃO CANTAM COMO ELES.



OS BIGODINHOS HABITAM ÁREAS COM VEGETAÇÃO ABERTA, INCLUINDO PASTAGENS, GRANDES JARDINS, PLANTAÇÕES E OUTRAS ÁREAS MODIFICADAS PELOS HUMANOS.



ESTA É UMA ESPÉCIE MIGRATÓRIA, QUE SE REPRODUZ NO SUDESTE DO BRASIL E MIGRA PARA O NORTE DA AMÉRICA DO SUL, ONDE PASSA O INVERNO.



OS BIGODINHOS SE REPRODUZEM DE DEZEMBRO A ABRIL. AS FÊMEAS CONSTROEM UM NINHO DE CAPIM ONDE PÔEM DOIS O TRÊS OVOS. AS FÊMEAS INCUBAM OS OVOS DURANTE 11 DIAS. OS MACHOS AJUDAM A ALIMENTAR OS FILHOTES, QUE DEIXAM O NINHO APÓS 10 DIAS.



DEPOIS DE VIAJAR MILHARES DE QUILOMÉTRIOS E PASSAR CINCO MESES CUIDANDO DOS NINHOS, MUITOS BIGODINHOS NÃO PRODUZEM SEQUER UM ÚNICO FILHOTE. AFINAL, MAIS DA METADE DOS NINHOS SÃO PREDADOS!



VIDA DE BIGODINHO NÃO É NADA FÁCIL!

FIM